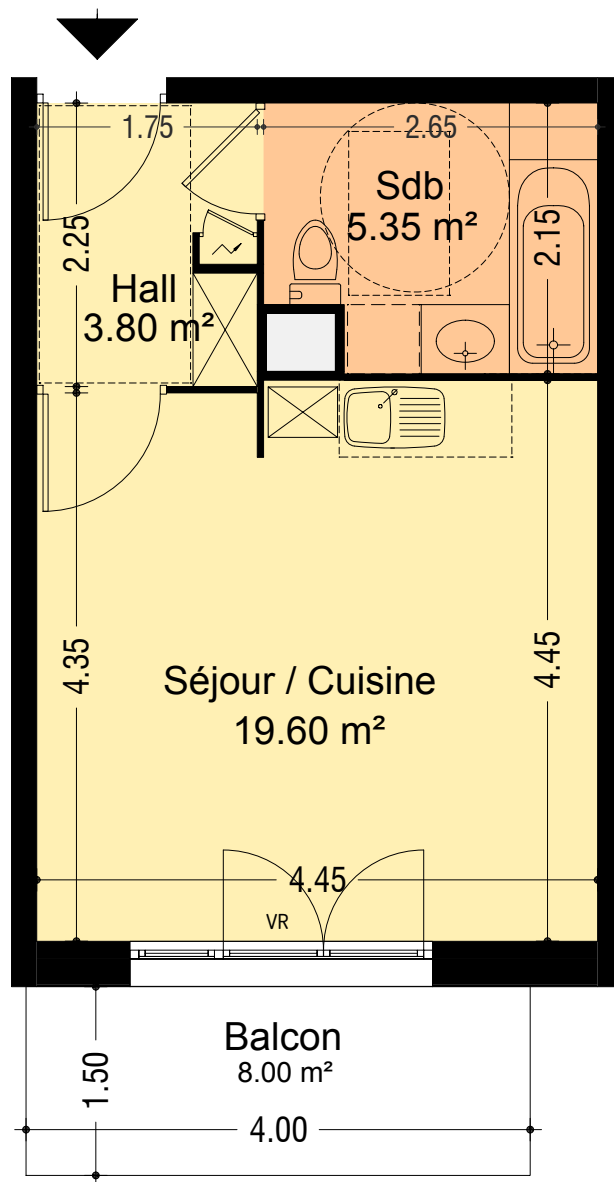


NOTA : LES COTES ET RENSEIGNEMENTS GRAPHIQUES SONT DONNES A TITRE INDICATIF. IL POURRONT VARIER EN FONCTION DES BESOINS TECHNIQUES LORS DE LA REALISATION DU BATIMENT.
DES RETOMBES DE POUTRES, SOFFITES, FAUX PLAFONDS ET CANALISATIONS APPARENTES POURRONT ETRE RAJOUTES POUR LES MEMES RAISONS.



LES JARDINS DE MONTGRE

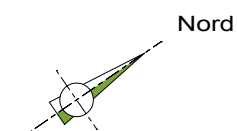
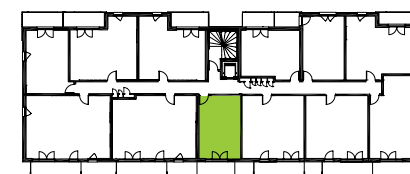
TYPE 1

Appartement **A 107** - ETAGE 1

Surface habitable 28.75 m²

Balcon 6.00 m²

SURFACE TOTALE 34.75 m²



LOCALISATION